

# INFOS ZUM FERIENHAUS KRÄUTERHÄUSL

Familie Gruber  
Christian-Haller-Straße 25  
3214 Puchenstuben

office@gruber-gastro.at  
www.gruber-gastro.at  
+43 676 9323397

**HASLAUSTUBE**  
*Appartments*



**KRÄUTERHÄUSL**  
*Ferienhaus*



**KRÄUTERHÄUSL**  
*Apartment Flexinno*

# WER WIR SIND

---



Wir sind die Grubers, eine fröhliche, aktive und liebenswerte Familie aus dem schönen Pielachtal. Für euch einfach Kurt, David, Evelyn, Alex, Romana und Lydia und nicht zu vergessen unsere zwei Kleinsten: Michael und Annika

Unter dem Motto:

**„Mitten in der Natur, statt neben der Spur!“**

wollen wir euch bei uns in unserer Haslaustube und im Ferienhaus Kräuterhäusl begrüßen und euren Urlaub zu etwas besonderen machen.

Unsere Gäste sollen sich bei uns wohlfühlen, ganz so als wäre es „Mei zweits dahoam“!

Die Haslaustube und das Ferienhaus Kräuterhäusl sind im urigen Stil und mit Liebe zum Detail durch unseren Architekten und Tischler Kurt selbst eingerichtet.

**Wir möchten Dir nun auf den folgenden Seiten unser Ferienhaus Kräuterhäusl vorstellen:**

# UNSER KRÄUTERHÄUSL

**IN MITTEN DER NATURPARK-GEMEINDE PUCHENSTUBEN EINGEBETTET IM NATURSCHUTZGEBIET ÖTSCHER-TORMÄUER LIEGT DAS ÄLTESTE HAUS PUCHENSTUBENS – UNSER KRÄUTERHÄUSL.**



## URLAUB IN EINEM KLEINEN „BERGDORF“

Im OG befinden sich die Schlafräumlichkeiten bzw. Wohneinheiten und im EG ist ein großer Gemeinschaftsraum mit Schankbereich, vollausgestatteter Gemeinschaftsküche und einer großzügigen Kinderspielecke für die gemeinsame Zeit mit Freunden und Familie.



Auf 870 m Seehöhe liegt abseits vom Massentourismus unser Ferienhaus Kräuterhäusl. Zirka 100 km entfernt von Linz und Wien liegt es eingebettet zwischen Hügeln und Wäldern. Um die Anreise nachhaltig, aufregender zu gestalten könnt ihr auch mit der Mariazellerbahn (Himmelstreppe) anreisen (Bedarfshaltestelle Puchenstuben).

## UNSERE ZIMMERAUFTEILUNG IM FERIENHAUS:

### 1 Wohnung - Waschl-Zimmer

rd. 45 m<sup>2</sup> – 1 Zimmer mit 2 Einzelbetten, Bad/WC, Wohnzimmer mit Schlafsofa, Fernseher

### 2 Wohnung - Turmkogel-Zimmer

rd. 60 m<sup>2</sup> – 3 Zimmer (2x Doppelbett, 2 x Einzelbetten), Bad/WC, Wohnzimmer mit Schlafsofa, Fernseher

### 3 Zimmer - s'Zimmerl

rd. 20 m<sup>2</sup> – 1 Doppelbett + 1 Einzelbett, Dusche/WC, Fernseher

### 4 Wohnung - Familienzimmer

rd. 60 m<sup>2</sup> – 1 Doppelbett, 2 x Schlafsofa, 1 x Einzelbett, Bad, WC, Lodge, Fernseher

### Zimmer im EG

rd. 20 m<sup>2</sup> – 1 Doppelbett, Schlafsofa, Dusche/WC, Fernseher

## UNSER APARTMENT FLEXINNO

rd. 38 m<sup>2</sup> – 1 Schlafzimmer (Aktivschlafsystem Wellinno + 1 Flexinnobettensystem-Ausklappbett), Kochmöglichkeit, Bad/WC, Vorraum, Terrasse + Garten (100m<sup>2</sup>)

- hat Platz für bis zu 5 Personen (Standardbelegung 2 EW oder 2 EW mit Kindern)

# DAMIT IHR ES EUCH LEICHTER VORSTELLEN KÖNNT EIN PAAR BILDER

## Erdgeschoß - Aufenthaltsbereich

rd. 100 m<sup>2</sup> – gemütliche ehem. Gaststube mit Schank, Kinderspielecke, weiteren WCs



## Obergeschoß - Schlafräumlichkeiten

### 1 Einheit- Wastl-Zimmer

rd. 45 m<sup>2</sup> – 1 Zimmer mit 2 Einzelbetten, Bad/WC, Wohnzimmer mit Schlafsofa, Fernseher



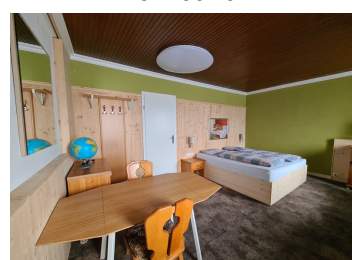
### 3 Einheit - s'Zimmerl

rd. 20 m<sup>2</sup> – 1 Doppelbett + 1 Einzelbett, Dusche/WC, Fernseher



### Zimmer im EG

rd. 20 m<sup>2</sup> – 1 Doppelbett, Schlafsofa, Dusche/WC, Fernseher



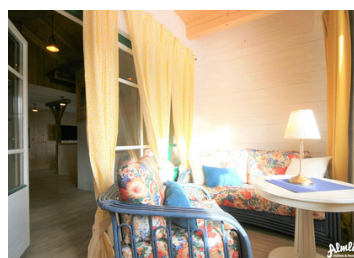
### 2 Einheit - Turmkogel-Zimmer

rd. 60 m<sup>2</sup> – 3 Zimmer (2x Doppelbett, 2 x Einzelbetten), Bad/WC, Wohnzimmer mit Schlafsofa, Fernseher



### 4 Einheit - Familienzimmer

rd. 60 m<sup>2</sup> – 1 Doppelbett, 2 x Schlafsofa, 1 x Einzelbett, Bad, WC, Lodge, Fernseher



# MIT UNSEREM NEUEN APARTMENT HABT IHR DIE MÖGLICHKEIT ZU WACHSEN



## APARTMENT PUCHENSTUBEN

Mit Flexinno-Möbelsysteme gibt es endlich die Lösung für Platzmangel! Voller Komfort mit höchster Flexibilität – das zeichnet das System

### DAS APARTMENT IM DETAIL:

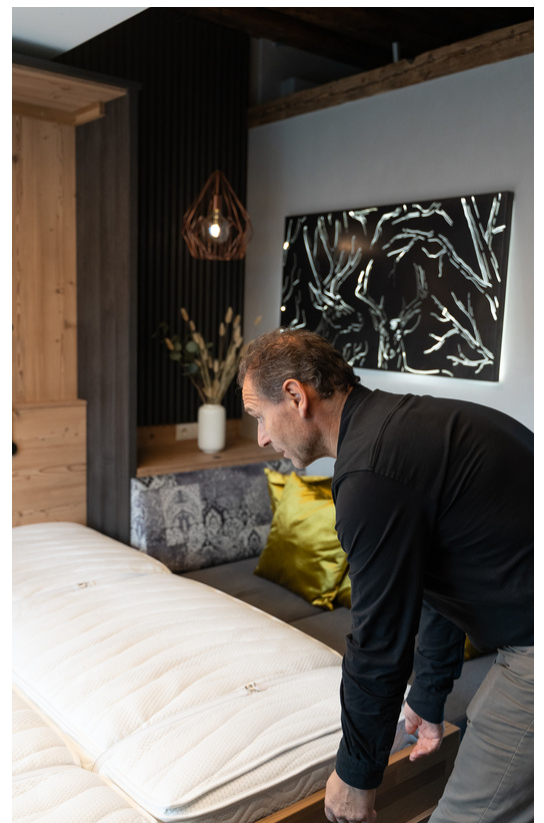
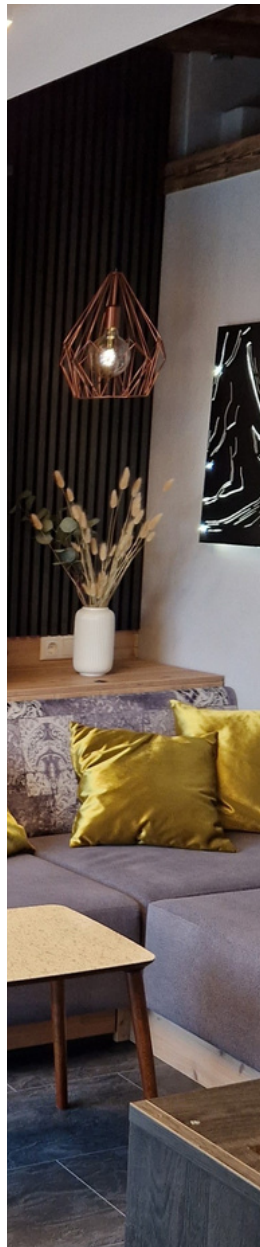
rd. 38 m<sup>2</sup> –  
1 Schlafzimmer  
(1 Doppelbett Aktivschlafsystem Wellinno + 1 Einzelbett Flexinnobettensystem-Ausklapppbett + Gitterbett)

im Wohn-Essbereich befindet sich ein weiteres Flexinnoausklapppbett für 2 Personen

Kochmöglichkeit, Bad/WC, Vorraum, Terrasse + Garten (70m<sup>2</sup>)

- zu mieten ab 3 Nächte
- hat Platz für bis zu 5 Personen

(Standardbelegung 2 EW oder 2 EW mit Kindern)



# LASSE DEINE TRÄUME WAHR WERDEN IN UNSERER GEDANKENSTUBE



## WORKSHOPS/RETREAT/ SEMINARE

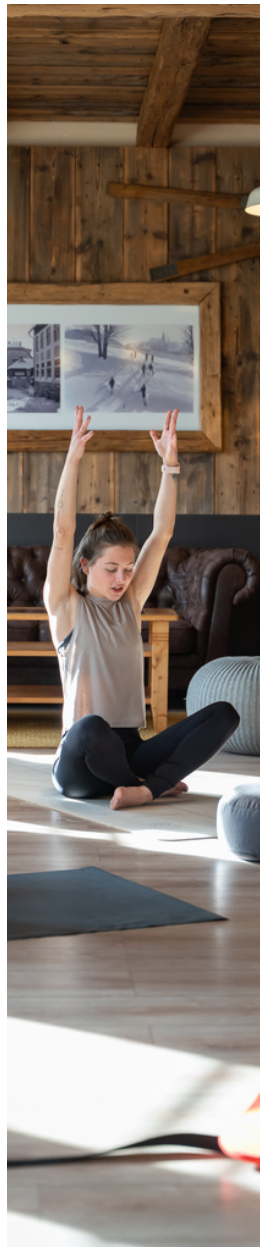
Unsere "Gedankenstube" ist ein sehr heller und freundlicher Saal mit ca. 70 m<sup>2</sup>.

WLAN, Flipchart und ein Fernseher für Präsentationen sind vorhanden.

Der Ofen im Saal spendet eine angenehme Wärme an kälteren Tagen.

## LASST EUER TEAM ZUSAMMENWACHSEN

Bodenständig und easy!  
z.B.: sich einen Menüplan überlegen, die Einkaufsliste dazu schreiben und anschließend gemeinsam kochen kann ziemlich viel Spaß machen und kann aber auch herausfordernd sein. Dazu kann man tagsüber Spiele im Garten spielen oder sich Trainingseinheiten überlegen (gerne sind wir hierbei behilflich :)).



# ENTWICKLUNG UNSERES KRÄUTERHÄUSLS WIE ALLES BEGANN



Gesteinsuntergrund, auf dem das Haus erbaut ist. Die Wörter verweisen nämlich auf das mittelhochdeutsche "grider" (Gries, Geröllschotter).

**1722**

Die ab 1722 erwähnten Bezeichnungen auf "Krayder, Kraiter, Crauder" geben Aufschluss über den

**1706-1719**

Die erste Namensnennung von 1706-1719 deuten als "Krainerhäusl" auf die aus Krain im heutigen Slowenien kommenden Hausierer, die möglicherweise hier übernachtet haben, hin. Die erste namentliche Erwähnung von Besitzern sind Hans und Barbara Kärner im Jahr 1706.

**1845**

Ab 1845 kann man aufgrund des Kaufvertrages bestätigen, dass das Kräuterhäusl bereits als Gasthaus geführt wurde. Das Kräuterhäusl war das 2. Haus in Puchenstuben und liegt auf 865 m Seehöhe.

**1976**

Unter den Wirtsleuten Josef und Christine Bichler wurde der alte Hausname "Kräuterhäusl" im Jahre 1976 als werbewirksame Bezeichnung für ihr Gasthaus wieder bewusst eingesetzt.

**2003**

Im Jahre 2003 kauften wir dieses Haus in einem sehr desolaten Zustand. Wir investierten sehr viel Zeit und Energie in unser jetzt so wunderschönes Ferienhaus

**2006 - OKTOBER 2016**

Eröffnung unseres Gasthauses

**JULI 2014**

Terrassenzubau

**NOVEMBER 2016 - JULI 2018**

Verpachtet (2x Wechsel)

**2016 - 2020**

Ausbau des Obergeschosses mit der ersten Idee, dass 4 Wohnungen entstehen

**AB 2018**

wurde der Gastrobetrieb völlig eingestellt und die Umbauarbeiten begannen dann auch bald im Erdgeschoß

**MÄRZ - NOVEMBER 2023**

- Terrassenüberdachung
- Umbau des ehem. Kräuterladens zum "Apartment Puchenstuben"
- Neugestaltung des ehem. Gastgartens.



**AB MAI 2020**

Vermietung als Ferienhaus Kräuterhäusl für Familien- und Gruppenurlaub sowie Workshops und Seminare

**2024**

Gartengestaltung

### WIAST SENG DES WIRD SUPA, WEIL...

...Puchenstuben, unser Haus und zum Teil auch wir, alles bieten was das Herz eines Urlaubers, Trainers oder Visionärs begehrt:

- ein kleines Freibad zum Abkühlen
- einen Tennisplatz
- ein großer Garten zum Entspannen, Tischtennis spielen, Yoga Session, usw. vorhanden ist
- im Winter ein tolles Langlaufzentrum und ein Kinderparadies (Skianfänger) am Turmkogel auf euch wartet
- es eine Haltestelle der Mariazellerbahn gibt
  
- es viele Wanderwege und Trailrun-Möglichkeiten gibt -  
    **“Hop-On-Hop-Off”** mit der Mariazellerbahn
  
- wir euer Angebot ergänzen können -> Cranio Sacrale Therapien, Massagen, Therapiegespräche, Yoga-Einheiten
  
- in unmittelbarer Umgebung Gastronomie vorhanden ist -  
www.hallerstubb.at / 0676 3203854 oder  
Gasthaus Trefflingtalerhaus, www.trefflingtalerhaus.at / +43 676 4314194.  
Gasthof Lichtensteg (mit dem Zug erreichbar und Catering möglich)
  
- du dir deinen eigenen Koch bestellen kannst -> www.rentthecook.at
- eine Einkaufsmöglichkeit direkt im Ort (telefonische Vorbestellung möglich 02726-77019) gegeben ist.
- ...wir ganz in eurer Nähe sind. Das Gute liegt oft so nahe:  
    1,5 h von Wien entfernt  
    1 h von Linz entfernt

**...öffentlich erreichbar durch die Mariazellerbahn -  
So wird die Anreise schon zum Erlebnis**





# WINTER IN PUCHENSTUBEN

## GEHEIMTIPP IM WINTER

### Schilifte Turmkogel

Der Schlepplift "Turmkogel 2" und der Tellerlift "Florkogel" erschließen ein Netz von schönen Hängen.

Manche Pisten sind steil, die meisten jedoch für jedermann zu meistern. Hier können Sie abseits vom Stress der Arbeitswelt einmal so richtig abschalten. Mit den günstigsten Preisen im Umkreis werden Sie sicherlich auch zufrieden sein.

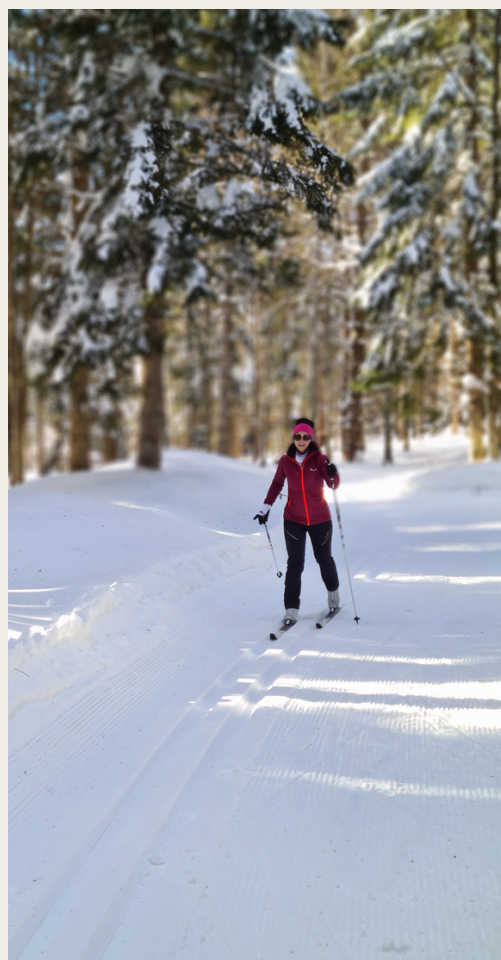
### Kinderland

Speziell für die ganz Kleinen unter uns gibt es noch das Kinderland mit Zauberteppich-Förderband und Ski-Karussell. Hier werden Ihre Kinder sicher großen Spaß haben!

## LANGLAUFERLEBNIS TURMKOGEL

Das Langlaufzentrum Turmkogel liegt auf einer Seehöhe von 1.000 - 1.250 m und bietet schneesicheres und aussichtsreiches Langlaufvergnügen im Naturpark Ötscher-Tormäuer. Hier können Langläufer:innen aller Altersgruppen auf rund 40 professionell präparierten Loipenkilometern ihre Spuren ziehen.

Schnee-Telefon: 02726/262



# SOMMER IN PUCHENSTUBEN

## FREIZEITAKTIVITÄTEN IM SOMMER

### Alpenfreibad

Öffnungszeiten bei Schönwetter:

Ab Juli: Täglich von 10:00 - 19:00 Uhr

### "Den Sternen am nächsten"

Abenteuer Universum -

ÖTSCHER:REICH-Station Puchenstuben

TIPP: Bei Tag können Sie unser Planetensystem im Maßstab 1:1 Milliarde durchwandern.

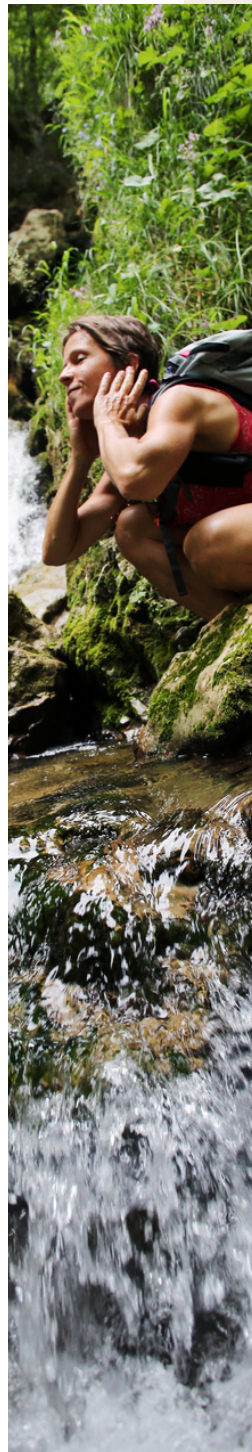
Der Planetenweg Puchenstuben beginnt bei der Sternewart Klauser mit der Sonne und führt als Lehrpfad bis zum 4,5 km entfernten Neptun im Erlebnisdorf Sulzbichl. (Gehzeit ca. 1,5 Stunden)

### Wanderung Trefflingfall - Hochbärneck

Eine Wunderschöne Wanderung

### Mariazellerbahn

Rund 90 km führt die Mariazellerbahn von der Landeshauptstadt St. Pölten durch das Pielachtal und den Naturpark Ötscher-Tormäuer bis in den Wallfahrtsort Mariazell.



# WAS WIR NOCH BIETEN

**IM GRUNDE SIND ES IMMER DIE  
VERBINDUNGEN MIT MENSCHEN,  
DIE DEM LEBEN SEINEN WERT  
GEBEN.**

WILHELM VON HUMBOLDT

Wir sind für Ideen immer offen und freuen uns über Vorschläge zur Zusammenarbeiten und Kooperationen!

Vielleicht können wir euer Angebot sogar ergänzen. ;)

Wir bieten euch zur geistigen und körperlichen Fitness nachstehende Angebote auf Anfrage an:

- \* Cranio Sacrale Therapie – Alexander (Cranio Sacral Therapeut, Dipl. Gesundheits- und Fitnessstrainer)
- \* Fitness-Übungen – begleitet von Alexander
- \* Psychologische Sprechstunde – Mag. Romana Renz (Psychotherapeutin (Verhaltenstherapie) in Ausbildung unter Supervision; Klinische- und Gesundheitspsychologin; Psychoonkologin)
- \* Mental Wanderungen – Kurt (Dipl. Mentaltrainer in Ausbildung)
- \* Im Familienurlaub das Eheversprechen auffrischen? Bei uns ist alles möglich! – Für eine kleine Zeremonie melde dich bei Evelyn
- \* Tormanntraining für jedes Alter und jede Spielklasse – David Affengruber (ex Profi-Tormann)

Wir sind offen für Vorschläge, Ideen, Zusammenarbeiten und Kooperationen.



Bei Interesse fragt bitte rechtzeitig bei uns an, damit wir die Termine gut abstimmen können.



## DIE LIEBE ZUR BESTÄNDIGKEIT

Wir sind durch unser gastlich und uriges Ambiente der Meinung, Beständigkeit gibt unseren Gästen ein Gefühl von Vertrautheit und „heimkommen“.

Dennoch nehmen wir in regelmäßigen Abständen kleinere Veränderungen vor, bzw. führen Neuerungen ein, denn zum Einen lassen wir uns gern etwas Neues für euch einfallen und zum Anderen versuchen wir so in unseren Leistungen noch besser zu werden.

Natürlich nehmen wir auch immer gerne konstruktive Anregungen und Rückmeldungen entgegen!

Über Gespräche freuen wir uns sowieso immer. :)

Familie Gruber

Ferienhaus Puchenstuben  
Christian-Haller-Straße 25  
3214 Puchenstuben

Haslaustube  
Haslausrotte 23  
3212 Schwarzenbach an der Pielach

office@gruber-gastro.at  
www.gruber-gastro.at

**KONTAKT**

**HASLAUSTUBE**  
Apartments



**KRÄUTERHÄUSL**  
Ferienhaus



**KRÄUTERHÄUSL**  
Apartment Flexinno